

COMPONENTI DI DOSAGGIO FLUIDI



IMPIANTI E SISTEMI DI DOSAGGIO FLUIDI



MACCHINE PER TRATTAMENTO E DOSAGGIO FLUIDI



DOSATORI VOLUMETRICI A BASSA PRESSIONE

VVPP



TM si riserva il diritto di apportare modifiche e/o migliorie a dati tecnici, immagini e descrizioni del presente catalogo senza preavviso.

TM srl • Via Cicogna 12-14
40068 San Lazzaro di Savena (BO) Italy
Tel. +39 051 6511012 • Fax: +39 051 796966
E-mail: tm-italia@tm-italia.it • www.tm-italia.it



Utilizzabili per il dosaggio di prodotti:

Olii e grassi lubrificanti, paste di montaggio, fluidi a bassa, media e alta viscosità.

I dosatori volumetrici impulsivi di microdosaggio mod. **VVPP** vengono utilizzati per la lubrificazione di componentistica industriale durante il processo automatico di montaggio ed assemblaggio (elementi meccanici, raccordi, rubinetti, cerniere, microelettronica, ecc.). La particolare concezione dei dosatori consente di erogare con estrema precisione quantità minime di prodotto. I dosatori mod. **VVPP** operano generalmente a bassa pressione di alimentazione del prodotto (sotto i 14 bar), garantendo quindi l'integrità del prodotto da dosare (alcuni grassi, sottoposti a pressioni elevate, possono separarsi). Vengono anche utilizzati come dosatori di lubrificanti (dosaggi volumetrici programmati da PLC) per la lubrificazione di cinematismi di macchine di particolare complessità dove la garanzia della lubrificazione deve essere assoluta. I dosatori volumetrici mod. **VVPP** possono lavorare con azionamenti ciclici in frequenza per dosi in rapide successioni. L'elevata robustezza costruttiva rende questi dosatori adatti anche per linee ad alta tiratura con cicli rapidi e produzioni elevate.

I dosatori volumetrici di microdosaggio mod. **VVPP** garantiscono:

- quantità minime e costanti di prodotto
- elevata precisione di dosaggio
- oggettivazione delle dosi e del ciclo
- ripetibilità e affidabilità
- controllo del processo
- aumento della qualità
- aumento della produttività
- pulizia di componenti e macchine
- risparmio di prodotto
- riduzione dei consumi
- riduzione del tempo ciclo
- riduzione degli scarti
- elevata robustezza costruttiva

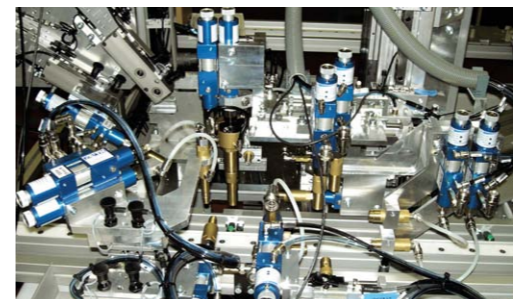


Codice tecnico	Codice commerciale	Descrizione
G00000249	VVPP3	DOSATORE VOLUMETRICO VVPP3 Dosatore volumetrico impulsivo di precisione. Funzionamento pneumatico a doppio effetto. Pressione massima alimentazione prodotto 14bar. Pressione massima aria compressa di comando 10bar. Dose regolabile a mezzo nonio di regolazione graduato. Corpo in alluminio anodizzato ed ottone. Questo dosatore non è consigliato in presenza di prodotti abrasivi o corrosivi , in presenza dei quali può verificarsi un'usura precoce dei componenti. Dose regolabile da 0,003 a 0,100cc. <u>Attenzione: Non rimuovere la valvola di non ritorno, all'entrata del prodotto!</u> Peso indicativo 580 gr.
G00000251	VVPP5	DOSATORE VOLUMETRICO VVPP5 Dosatore volumetrico impulsivo di precisione. Funzionamento pneumatico a doppio effetto. Pressione massima alimentazione prodotto 14bar. Pressione massima aria compressa di comando 10bar. Dose regolabile a mezzo nonio di regolazione graduato. Corpo in alluminio anodizzato ed ottone. Questo dosatore non è consigliato in presenza di prodotti abrasivi o corrosivi , in presenza dei quali può verificarsi un'usura precoce dei componenti. Dose regolabile da 0,020 a 0,250cc. <u>Attenzione: Non rimuovere la valvola di non ritorno, all'entrata del prodotto!</u> Peso indicativo 580 gr.
G00000253	VVPP8	DOSATORE VOLUMETRICO VVPP8 Dosatore volumetrico impulsivo di precisione. Funzionamento pneumatico a doppio effetto. Pressione massima alimentazione prodotto 14bar. Pressione massima aria compressa di comando 10bar. Dose regolabile a mezzo nonio di regolazione graduato. Corpo in alluminio anodizzato ed ottone. Questo dosatore non è consigliato in presenza di prodotti abrasivi o corrosivi , in presenza dei quali può verificarsi un'usura precoce dei componenti. Dose regolabile da 0,050 a 0,750cc. <u>Attenzione: Non rimuovere la valvola di non ritorno, all'entrata del prodotto!</u> Peso indicativo 580 gr.
G00001400	VVPP10	DOSATORE VOLUMETRICO VVPP10 Dosatore volumetrico impulsivo di precisione. Funzionamento pneumatico a doppio effetto. Pressione massima alimentazione prodotto 14bar. Pressione massima aria compressa di comando 10bar. Dose regolabile a mezzo nonio di regolazione graduato. Corpo in alluminio anodizzato ed ottone. Questo dosatore non è consigliato in presenza di prodotti abrasivi o corrosivi , in presenza dei quali può verificarsi un'usura precoce dei componenti. Dose regolabile da 0,2 a 1cc. <u>Attenzione: Non rimuovere la valvola di non ritorno, all'entrata del prodotto!</u> Peso indicativo 580 gr.

CODICE KIT STANDARD RICAMBI	VVPP3	G00000521
CODICE KIT STANDARD RICAMBI	VVPP5	G00000522
CODICE KIT STANDARD RICAMBI	VVPP8	G00000523
CODICE KIT STANDARD RICAMBI	VVPP10	G00001422

CODICE REVISIONE	VVPP3	R000G0249
CODICE REVISIONE	VVPP5	R000G0251
CODICE REVISIONE	VVPP8	R000G0253
CODICE REVISIONE	VVPP10	R000G1400

ESEMPI DI SISTEMI



Esempio di una batteria di dosatori mod. VVPP5 montati su una linea automatica di assemblaggio di collettori per caldaie. I 32 dosatori sono dotati di terminali realizzati a disegno per dosaggi radiali e sono alimentati da un degasatore VACUUM TOWER collegato direttamente alla linea tramite due accumulatori SB4-AUTO a scambio automatico.



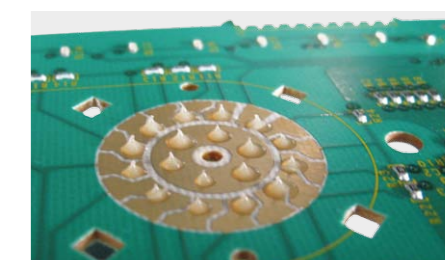
Esempio di installazione di un dosatore mod. VVPP applicato ad un robot antropomorfo in grado di effettuare dosate su punti diversi nello spazio. Il dosatore è alimentato da un serbatoio mod. SB4-AUTO ed utilizza prodotto disassemblato.



Microdosaggio di grasso gel su contatto strisciante Ø45mm, depositato sulle zone di striscamento del selettore programmi, su schede elettroniche per elettrodomestici. Dose di circa 0,1cc. Stazione integrata su banco semi-automatico. Dosatore mod. VVPP5 accessorizzato con terminale frontale a disegno.



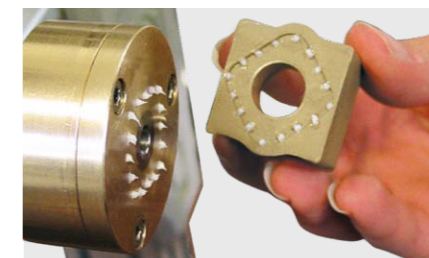
Microdosaggio di grasso fluorurato all'interno della sede circolare Ø16mm per lubrificazione di 2 o-ring, prima del montaggio su stazione automatica del pistone di azionamento pinze freno per biciclette. Dose di circa 0,01cc. Stazione integrata su linea automatica. Dosatore mod. VVPP3 accessorizzato con terminale radiale a disegno.



Microdosaggio di grasso sui contatti elettrici di selettori programmi su schede elettrodomestici o automotive. Dose frontale di circa 0,05cc distribuita su micropunti frontali depositi da un unico terminale multicanale a disegno su un'area di Ø25mm circa. Stazione manuale su banco di montaggio.



Microdosaggio di pasta base bisolfuro di molibdeno e grafite su sottotesta e filetto di viti di biella per motori a scoppio settore automotive e corse. Dose di circa 0,25cc. Stazione manuale. N.3 dosatori mod. VVPP5 accessorizzati con sensori di flusso analogici per certificazione passaggio prodotto e processo, con terminale speciale radiale multizona auto-adattivo per gestire viti di lunghezza diversa.



Microdosaggio di grasso silicico lungo circonferenza e camme su interruttore/selettore Ø20mm. Dose di circa 0,03cc. Stazione manuale. Dosatore mod. VVPP5 accessorizzato con terminale speciale multizona a disegno.



Microdosaggio di grasso fluorurato lungo sede perimetrale di 1mm per trattenere una guarnizione durante le fasi di montaggio di una valvola pneumatica per macchine tessili. Dose di circa 0,02cc. Stazione manuale. Dosatore mod. VVPP3 accessorizzato con terminale frontale a disegno.

ACCESSORI OPZIONALI

Codice tecnico	Codice commerciale	Descrizione
G00000266	VSF	Sensore di flusso ON/OFF Applicabile a VVPP3, 5, 8 e 10.
G00001063	VSFPZO	Sensore di flusso analogico proporzionale per olii Applicabile a VVPP3.
G00001599	VSFPZG	Sensore di flusso analogico proporzionale per grassi Applicabile a VVPP3, 5, 8 e 10.
G00003440	VSFAP1/4" ON/OFF	Sensore di flusso alta portata 1/4" ON/OFF Applicabile a VVPP3, 5, 8 e 10.

Codice tecnico	Codice commerciale	Descrizione
G00000245	AVSAWPP	Controllo attivazione per dosatori VVPP e VVPPDV. Verifica l'azionamento del dosatore e il movimento del pistone pneumatico ad ogni ciclo.

Codice tecnico	Codice commerciale	Descrizione
G00003086	AIVP	Impugnatura pneumatica verticale standard.
G00003087	AIVPSF	Impugnatura pneumatica verticale con sensore VSF.
G00003686	AIVPPZO	Impugnatura pneumatica verticale con sensore PZ per olii.
G00003088	AIVPPZG	Impugnatura pneumatica verticale con sensore PZ per grassi.
G00002238	AIVE	Impugnatura elettrica verticale standard.
G00003090	AIVESF	Impugnatura elettrica verticale con sensore VSF.
G00003687	AIVEPZO	Impugnatura elettrica verticale con sensore PZ per olii.
G00003091	AIVEPZG	Impugnatura elettrica verticale con sensore PZ per grassi.

Codice tecnico	Codice commerciale	Descrizione
G00000750	AIPE	Impugnatura a pistola a comando elettrico.
G00000307	AIPP	Impugnatura a pistola a comando pneumatico.